

L'ESPRESSO

in casa



N. 14 | MARTEDÌ 1 / GIOVEDÌ 3 MARZO 2022



IL PUNTO

Lecce-Cremonese
la coppia regina



L'AVVERSARIA

Lariani, incubo
da scacciare



FACCIA A FACCIA

Diego Fabbrini.
Un giramondo in maglia grigia



SPORT&SALUTE

Crioterapia, il freddo
che scalda i motori



LO SPONSOR

Vicari,
l'edizilia efficiente



foto Nicolò Guerra



COMO

per ripartire

LA PARTITA
ALESSANDRIA-COMO
Martedì 1 marzo 2022
Ore 20.30

110 ANNI

Il poster dei Grigi
con la maglia celebrativa





NOLEGGIO

VEICOLI COMMERCIALI
E AUTOVETTURE TESLA

SOLUZIONI

A BREVE E LUNGO TERMINE

FRANCHISING

DIVENTA AFFILIATO

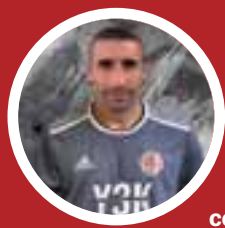
Scopri di più

www.y3k.it

V3K
I3K
RENT AND GO



Novità in casa Grigia



Antonino Barilla

E' nato a Reggio Calabria il 1° aprile 1988. E' un

centrocampista centrale da 180 cm, piede mancino, utilizzabile anche come mezzala e, all'occorrenza, come mediano. Cresciuto nel settore giovanile della Reggina con cui esordisce in serie A nel maggio 2006. In amarato 187 partite con 14 gol. Nel periodo calabrese due pause: il prestito a Ravenna in B del 2007-08 e la parentesi Sampdoria in A del 2013 (solo 3 presenze). Nel luglio 2014 la cessione al Trapani, in serie B, dove gioca 3 stagioni e segna 12 gol. Nel 2017 firma un triennale con il Parma: sale subito in serie A e in 2 stagioni gioca 57 partite con 4 gol. Quindi biennale a Monza, in B: il contratto è stato rescisso il 25 gennaio. In stagione ha giocato contro Reggina, Cremonese e Ternana. Poi un infortunio e il rientro, con la panchina del 16 gennaio contro il Perugia. Con i Grigi fino al 30 giugno.



Lorenzo Ariaudo

E' nato a Torino l'11 giugno 1989. E' un difensore centrale mancino da 186 cm.

Cresciuto nel settore giovanile della Juventus. Con i bianconeri ha esordito in serie A il 18 gennaio 2009 (Lazio-Juventus) mentre ad agosto 2008 Claudio Ranieri lo aveva fatto giocare una manciata di minuti nel turno preliminare di Champions League. Fino al 2016 ha sempre giocato in serie A: 4 anni a Cagliari (da gennaio 2010 a gennaio 2014), in prestito dalla Juve che poi lo cede al Sassuolo dove non trova molto spazio così come al Genoa (prestito semestrale). Stessa sorte all'Empoli prima della cessione al Frosinone nel 2016: 5 campionati (tre in B e uno in A) per complessive 154 presenze con 7 gol. Tra i trofei vinti con la Juventus anche il Viareggio 2009 con una squadra che comprendeva Yago Falque, Immobile, Alcibiade, Castiglia, Giuseppe Giovinco, Marrone, Nocchi e Antonio Piccolo. In Nazionale Under 21 10 partite e un gol. Contratto fino al 30 giugno.

IL PUNTO / IL CAMPIONATO



Lecce-Cremonese la coppia regina

In cinque si giocano la A, altrettante i play off; Alessandria e Cosenza per evitare il play out

di TINO PASTORINO

■ Pesanti ripercussioni in testa alla classifica dopo le sconfitte del Pisa (a Reggio Calabria) e del Monza, alla seconda casalinga di fila. Ora c'è in testa l'inedita coppia formata da Cremonese e Lecce: i grigiorossi, che vincono a Terni, sono imbattuti da sei partite mentre i pugliesi hanno immediatamente riscattato l'inopinato scivolone casalingo contro il Cittadella, andando a vincere a Monza con il solito Coda (su rigore) ma anche con due gol annullati a Listowski e Rodriguez. Poi il Brescia del bistrattato Inzaghi che comunque non perde da tre mesi e, in gran spolvero, il Benevento, reduce da tre vittorie consecutive (e con il reintegro in rosa di Lapadula, uno spezzone a Como e titolare a Perugia per 52'). Male il Monza che perde due scontri diretti sul proprio campo. L'Ascoli è settimo con un punto di vantaggio su Frosinone (solo 4 punti nelle ultime 5 giornate), Perugia (chiusa la serie utile di 5 partite) e Cittadella (due vittorie

importanti a Lecce e contro il Frosinone): sono in lotta per gli ultimi due posti dei play off.

Stazionarie nel rendimento le squadre di centro classifica: Como (che botto a Benevento la scorsa settimana), Reggina (rivitalizzata dalla cura Stellone (4 vinte delle ultime 5, con Menez tornato al gol), Parma e Ternana (quella che sembra dare un minor affidamento di tenuta).

La Spal (malgrado lo stop di Parma) si è scrollata di dosso l'Alessandria, ora raggiunta dal Cosenza che vince lo scontro diretto grazie ad un rigore quanto meno discutibile mentre spera ancora il Vicenza, a 5 punti dal play out. Per gli "estensi" Cittadella, Como, Ascoli sono le prossime avversarie. Per i Grigi il Como al "Mocca", Crotona e Frosinone in trasferta. Per il Crotone ci sono Frosinone, Benevento e Ternana. Per i veneti Reggina, Ternana e Monza. Un primo bilancio lo si potrà fare la sera del 12 marzo. Capitolo chiuso o quasi per il Pordenone (quinta persa di fila) e il Crotona che oltre ad essere la squadra che subisce più rigori non vince dal 18 dicembre, quando ha battuto proprio il Pordenone.

Infine, brutto episodio alla vigilia di Perugia-Benevento: un sasso ha colpito il pullman dei "sanniti" mandando il parabrezza in frantumi ma, per fortuna, senza conseguenze.



La classifica di Serie B

Squadra	PT	G	V	N	P	GF	GS	DR
LECCE	49	26	13	10	3	42	22	20
CREMONESE	49	26	14	7	5	40	23	17
BRESCIA	48	26	13	9	4	40	25	15
BENEVENTO	46	26	13	7	6	41	23	18
PISA	46	26	12	10	4	32	20	12
MONZA	44	26	12	8	6	40	28	12
ASCOLI	42	26	12	6	8	37	32	5
FROSINONE	41	26	10	11	5	40	28	12
PERUGIA	41	26	10	11	5	29	22	7
CITTADELLA	41	26	11	8	7	31	26	5
COMO	35	26	8	11	7	33	35	-2
REGGINA	35	26	10	5	11	23	33	-10
PARMA	32	26	7	11	8	33	30	3
TERNANA	31	26	8	7	11	37	42	-5
SPAL	27	26	6	9	11	31	41	-10
ALESSANDRIA	23	26	6	5	15	27	41	-14
COSENZA	23	26	5	8	13	24	41	-17
LR VICENZA	18	26	4	6	16	25	43	-18
CROTONE	15	26	2	9	15	26	44	-18
PORDENONE	12	26	2	6	18	19	51	-32

I prossimi turni

27ª GIORNATA martedì 1 marzo 2022

Benevento-Cremonese	ore 18.30
Brescia-Perugia	ore 18.30
Ternana-Pordenone	ore 18.30
Alessandria-Como	ore 20.30
Frosinone-Cosenza	merc. 2/3, ore 18.30
Lecce-Ascoli	merc. 2/3, ore 18.30
Monza-Parma	merc. 2/3, ore 18.30
Pisa-Crotone	merc. 2/3, ore 18.30
Reggina-Vicenza	merc. 2/3, ore 18.30
Spal-Cittadella	merc. 2/3, ore 18.30

28ª GIORNATA sabato 5 marzo 2022

Cittadella-Monza	ore 14
Como-Spal	ore 14
Parma-Reggina	ore 14
Pordenone-Pisa	ore 14
Cremonese-Brescia	ore 16.15
Ascoli-Frosinone	dom. 6/3, ore 15.30
Cosenza-Benevento	dom. 6/3, ore 15.30
Crotone-Alessandria	dom. 6/3, ore 15.30
Vicenza-Ternana	dom. 6/3, ore 15.30
Perugia-Lecce	dom. 6/3, ore 15.30



Cerchi una vacanza per la famiglia... VIENI DA BLUVACANZE
Vuoi fare un viaggio in coppia... CHIEDI A BLUVACANZE
Stai cercando il tuo viaggio di nozze da sogno... REALIZZALO CON BLUVACANZE

Da 20 anni seguiamo i nostri clienti nella realizzazione delle loro vacanze con un'assistenza continua per vivere la vacanza in totale serenità.

La tua vacanza inizia qui!

Bluvacanze
Alessandria
Centro Commerciale Bennet
S.S. per Asti - Torino 26 - Alessandria (AI) - Tel: +39 0131.362859
Email: alessandria@bluvacanze.it

FANS ZONE / ORSHOP E PREVENDITE

ORSHOP



PALAZZO
melchionni
ALESSANDRIA - VIA MIGLIARA

**Per i vostri acquisti on line:
orshop.alessandriacalcio.it**



Maglia cotone 110 anni 1948/49
€ 75,00



Maglia gara home Serie B
€ 90,00



Maglia gara away Serie B
€ 80,00



Occhiali Italia Independent
€ 49,00



Sciarpa Adoss
€ 15,00

Troverai il merchandising da Orshop presso: Melchionni in via Migliara ad Alessandria e on line su orshop.alessandriacalcio.it con consegna tramite corriere GLS

Info prevendite

ALESSANDRIA-COMO

A causa delle norme di distanziamento anticovid, la capienza dello stadio è ridotta al 75%

- Gradinata Nord €15 (rid. €12)
- Rettilineo €22 (rid. €17)
- Tribuna Laterale Scoperta €25 (rid. €20)
- Tribuna Laterale €40 (rid. €32)
- Tribuna Centrale €50 (rid. €40)
- Poltrone bordo campo €55 (rid. €45)
- Ridotti: donne, under 12 e over 70

In base alle disposizioni, per accedere all'impianto sarà obbligatorio esibire il Green Pass rafforzato. Si ricorda inoltre l'obbligo di indossare la mascherina di tipo FFP2 e di mantenere l'opportuno distanziamento.

PUNTI VENDITA VIVATICKET

- **TABACCHERIA BAR NERVI**
Piazzetta Bini 5/B - Alessandria
- **TABACCHERIA ROVERETO**
Spalto Rovereto 25 - Alessandria
- **TABACCHERIA MALAGRINO**
Corso C. Marx 44 - Alessandria
- **S.O.M.S. Oviglio**
Grigi Club "Gino Armano"
Via XX Settembre 30 - Oviglio (AL)
- **L'OBLÒ**
Via Genova 128 - Spinetta M.go (AL)
- **SASSONE VIAGGI BY STAT**
Via Saffi 1 - Casale Monferrato (AL)
- **TRAVEL**
Via Torino, 30 - Ovada (AL)
- **TABACCHI E POI**
Via San Paolo 32 - Ovada (AL)

ON LINE: www.vivaticket.it

INFO: www.alessandriacalcio.it



L'ORSO IN CASA

Supplemento al 'Il Piccolo' dell'1/3/22 e 'Il Novese/L'ovadese' del 3/3/22

A cura di

Ufficio Stampa Alessandria Calcio

Progetto grafico Cristina Pìgoni

Impaginazione Mauro Risciglione

Foto Nicolò Guerra, Lorenzo Colombo

In collaborazione con

Medial srl pubblicità, Alessandria

Via Parnisetti 10, tel. 0131 56364



MUSEO GRIGIO / IL PERSONAGGIO

Capitan Pedro
e il giovane Rivera

La parabola di Franco Pedroni, dal Como al Milan ai Grigi in A, allenatore-giocatore e pigmalione del futuro golden-boy

di MARIO BOCCHIO

■ Rimarrà per sempre il condottiero che scoprì Gianni Rivera e lo segnalò al Milan di Gipo Viani. Nel 1948 il Como di Mario Varglien, cercava un centromediano per costruire un invalicabile difesa per conquistare la serie A. Lo avevano nella Gallaratese, si trattava di Franco Pedroni, che giocava in più ruoli in difesa. In effetti Pedroni conquistò la serie A con il Como e giocò quasi tutte le partite dal 1948 al 1952. In una gara contro il Milan finito 2 a 2 riuscì a non far segnare Nordhal, e dal quel giorno entrò nei desideri di mercato dei rossoneri. Alla fine il Como fu praticamente costretto a cedere all'insistente corteggiamento dei rossoneri. Pedroni passò al Milan e il Como senza il suo baluardo, tornò in B. "Pedro" giocò quattro buone sta-



gioni a Milano per poi venir ceduto nel 1956, all'Alessandria dove divenne una bandiera dei Grigi. Diventò subito un leader, tanto da ricoprire il ruolo di giocatore-allenatore e riuscì a portare anche l'Alessandria in serie

A, dopo il drammatico spareggio promozione contro il Brescia. Pedroni si accorse subito di un giovanissimo Gianni Rivera e lo provò in prima squadra contro l'AIK, una squadra svedese, nel maggio 1958, a soli quattordici anni. Il Golden Boy ricompensò Pedroni segnando anche un gol. Pedroni la stagione seguente lo fece esordire al suo fianco in serie A, il 2 giugno del 1959 in un'Alessandria-Inter finito 1 a 1. Nella stagione seguente, Rivera giocò 25 partite con Pedroni in campo e a fine campionato si fecero avanti a suon di milioni, quasi tutte le società di serie A per acquistarlo. L'Alessandria trovò un pre accordo con la Juventus, ma il suo pigmalione Pedroni, si mise di traverso e portò Rivera al Milan per farlo giocare al fianco di Schiaffino. Pedroni poi giocò una ultima stagione alla Pro Vercelli. L'Alessandria ricambiò il favore anni dopo, dando al Como, Pippo Marchioro, ma questa è un'altra storia.



Memorabilia

Le seconde e terze maglie dell'Alessandria

Dalle prove fotografiche riscontrate è emerso che l'Alessandria dal 1912 a metà anni '40 non ha mai avuto seconde maglie di diverso colore dal grigio. Il tutto cambiò con l'arrivo della maglia bianca con fascia trasversale rossa e poi nel 1948-'49 la bianca con fascia orizzontale grigio e rossa. Da questo momento in poi iniziarono ad essere prodotte le seconde maglie e a seconda dei periodi cambiarono anche i colori, nero, bordeaux, rosso, giallo, bianco, panna, verde, blue chiaro e blue scuro. In foto la maglia nera e grigia usata in pochissime partite nel 1971-'72, la rossa e grigia usata sia nel 1972-'73 che nel 1973-'74, la panna e grigia usata sia nel 1972-'73 senza stemma della coppa Italia che nel 1973-'74 con stemma coppa Italia vinta, la blue chiaro con fascia verticale grigiorossa usata dal 1976 al 1978, la bianca grigiorossa usata dal 1976 al 1980, la blue scura usata dal 1988 al 1990, la verde e nera usata nel 1990-'91, la bordeaux usata negli anni '50/'60 (in foto quella usata nel 2007/'08) e la gialla usata dal 2009 al 2012 (in foto quella usata nel 2011-'12).

Ciro Cassaneti



L'ALLENATORE

Giacomo Gattuso (Como, 1968) è in panchina dal 1° dicembre 2020, dopo l'esonero di Banchini, del quale era il vice. Tecnico cresciuto a Novara (Berretti e Primavera), a Como aveva già allenato nel 2005-06 (quarto posto in serie D). In carriera è subentrato sei volte a stagione in corso. Da calciatore ha giocato in serie B con la maglia del Como e della Salernitana. Il suo vice è Massimiliano Guidetti, altro comasco, già collaboratore di Viali, Sannino, Banchieri e Alberto Colombo.

**IL MODULO**

E' quasi sempre 4-4-2 tranne un paio di eccezioni con il 4-3-3 (a Frosinone e a Cremona). Con l'infortunio di Gori a fine novembre, il portiere è tornato ad essere Facchin; Vignali, Scaglia, Solini e il nazionale cipriota Ioannou sono il blocco difensivo; Iovine, Bellemo, Arrigoni e Parigini i collaudati centrocampisti; in attacco ci sono più soluzioni con Gliozzi, Cerri, La Gumina e Gabrielloni.

**L'AVVERSARIA / COMO**

Lariani, incubo da scacciare!

Lo scorso campionato rivali imbattibili. Oggi sono in una zona tranquilla della classifica, ma con un'idea playoff?

di TINO PASTORINO

■ Tredici campionati in serie A (manca dal 2003), 35 in serie B (vinta 3 volte) ma anche tante traversie legate a problemi economici che iniziano con le tre retrocessioni consecutive (2003-2004-2005) con la squadra non iscritta alla C2 e che riparte dalla serie D, torna nei professionisti nel 2008, sale in B nel 2015 ma retrocede subito, il fallimento del 2016, ancora serie D nel 2017 e con la nuova proprietà che riporta il club nella categoria dei giorni nostri.

Il club

Dennis Wise (Londra, 1966), ex Chelsea e nazionale inglese (21 partite e 1 gol) è l'Amministratore Unico. Rappresenta la proprietà della Sent Entertainment, la società guidata da Robert Budi Hartono, magnate indonesiano. Dapprima consulente esterno, ricopre la carica dal febbraio 2021. La Sent è una società londinese di media ed intrattenimento che crea e distribuisce in tutto il mondo contenuti sportivi.

Il mercato invernale

Più uscite a fronte di tre nuovi arrivi: il colpo

è l'ala sinistra spagnola Alex Blanco dal Valencia, ex Real Saragozza, cresciuto nella "cantera" del Barcellona mentre dal Pordenone è arrivato un altro esterno, un destro, Ciciretti. Per il centrocampo c'è Nardi, ex Cremonese. Hanno salutato: Allievi (d, Cesena), Crescenzi (d, Siena), Dkidak (d, Potenza), H'Maidat (c, S.Tirol), Toninelli (d, Pro Sesto) mentre Luvumbo (a) è tornato a Cagliari e Walker (a) si è svincolato.

Il campionato

Con 35 punti si trova in una tranquilla posizione di centroclassifica: nell'ultimo mese è stato capace di vincere a Frosinone ma anche di perdere clamorosamente a Benevento, pur se in una partita determinata da due rigori e una espulsione quasi immediata. Sabato ha fermato sul pari il Brescia. Ha un rendimento equilibrato tra casa e trasferta (17 i punti lontano dal Sinigallia). Cerri è il miglior marcatore con 8 gol.

L'ultima in trasferta

Mercoledì 23 febbraio
Benevento - Como 5-0. Marcatori: Forte (2, 1 rig), Insigne (2, 1 rig), Acampora.

IL BIG

Alberto Cerri è nato a Parma il 16 aprile 1996; punta centrale da 194 cm. Il papà aveva fatto parte del settore giovanile parmense mentre il nonno materno, Ercole Gualazzini, è stato un ciclista professionista con vittorie di tappa a Giro, Tour e Vuelta. Cresciuto nel Parma, ha debuttato nella massima serie a soli 16 anni; capocannoniere al "Viareggio" 2014 (6 gol), va in prestito al Lanciano in B (16 presenze, 4 gol). A seguito del fallimento Parma firma con la Juventus che lo manda in prestito a Cagliari, in serie B (24 presenze, 3 gol); ancora prestito l'anno successivo, prima alla Spal in C e da gennaio 2017 al Pescara in A, dove segna il suo primo gol (al Genoa). L'estate dopo va a Perugia disputando la sua miglior stagione (33-15). Torna a Cagliari nel 2018 e il club sardo lo riscatta: è la riserva di Pavoletti prima, e di Simeone poi; nel gennaio 2020 torna a Ferrara. A Cagliari firma un quadriennale fino al 2024 ed in estate arriva sulle sponde del lago. Ha giocato e segnato in tutte le Nazionali giovanili, dalla U16 alla U21.





Martedì 22 febbraio 2022
Alessandria-Perugia
foto Nicolò Guerra

111
1912CENTO





DIECI 2022



FACCIA A FACCIA



Diego Fabbrini

Un giramondo in maglia grigia

di GIGI POGGIO

■ Il nome quasi esotico della prima squadra dove ha giocato da piccolo (lo Zambra, dal nome del torrente che scende da Calci, nella piana tra Pisa e Cascina) faceva forse già prevedere per Fabbrini un vissuto di calciatore abituato a girare il mondo. Nella sua carriera più di 400 partite, tra Italia e resto d'Europa, con esperienze in Romania, Spagna e Inghilterra e grandi della panchina come Guidolin, Zola, Malesani, Gasperini e Karanka "il più bravo che ho avuto", secondo di Mourinho a Madrid, nell'esperienza dello Special One con i Blancos, dal 2010 al 2013.

Nato a San Giuliano Terme, il 31 luglio 1990, sposato e padre di una bimba di 4 anni, Fabbrini è cresciuto trequartista fin dal





Fabbrini in grigio. Sotto, con alcune maglie indossate nella sua lunga carriera italiana e internazionale



foto Nicolò Guerra

sette giovanile, dove proprio nello Zambra ha indossato la maglia 16 che, tra le tante - soprattutto la 31, dalla sua data di nascita e la 11 - porta il numero preferito. Il Middlebrough e la convocazione in Nazionale i momenti della sua carriera.

«In Inghilterra, ho vissuto il mio momento magico coi Boro e Karanka in panchina: in quella stagione 26 presenze con 6 gol e 3 assist. Invece in azzurro, uno scampolo di partita nel Ferragosto del 2012, contro l'Inghilterra e Cesare Prandelli selezionatore». Tra i compagni, quale il più bravo? «Sicuramente Di Natale, un top». Amante dei film d'azione, tiepido tifoso milanista, Fabbrini ama passare il tempo con la famiglia e ascoltare musica italiana. Pochi vizi a tavola «Ma non toglielemi pizza e pastasciutta!»



SPORT&SALUTE / CRIOTERAPIA



Il freddo che scalda i motori

Filippo Rossini, titolare di TherapyLab ci illustra la principale attività del suo studio di via Donizetti 21 ad Alessandria

di GIGI POGGIO

■ «La crioterapia è il sistema più vecchio del mondo quando parliamo di intervenire per ridurre dolori o rigenerare muscoli e articolazioni. Oggi, l'ausilio di tecnologie e conoscenze scientifiche l'ha vista evolversi verso una pratica moderna pensata per il trattamento di situazioni derivanti da attività sportiva e per il miglioramento dell'efficienza fisica finalizzata al raggiungimento di migliori prestazioni in tutti gli sport, professionistici e non», così Filippo Rossini, laureato in Scienze motorie, sport e salute (L-22) e in Scienze e Tecniche delle attività motorie preventive e adattate (L-67), titolare di TherapyLab ci illustra la principale attività del suo studio, in via Donizetti, 21 ad Alessandria.

«A TherapyLab - puntualizza Rossini - utilizziamo la Criosaua Cryomed, ovvero un sistema altamente tecnologico ed innovativo considerato eccellente per ottenere significativi effetti benefici sul nostro corpo».

In cosa consiste? «Molto semplicemente nella permanenza all'interno della cabina nella quale viene vaporizzato azoto. La persona che si sottopone al trattamento, con le prossimità distali (le estremità, ndr) pro-



La crioterapia è una pratica moderna per il trattamento di situazioni derivanti da attività sportiva e per il miglioramento dell'efficienza fisica

tette da guanti e moon boot potrà tranquillamente conversare con l'operatore e controllare visivamente la temperatura che si sta utilizzando fino al raggiungimento di 170/180 sotto zero gradi, durante l'intera durata del trattamento».

Una pratica che ha acquisito notorietà perché adottata da Cristiano Ronaldo... «Siamo di fronte - aggiunge Rossini - a una pratica moderna per il trattamento di situazioni derivanti da attività sportiva e per il miglioramento dell'efficienza fisica finalizzata al raggiungimento di migliori prestazioni negli sport professionistici ed anche non professionistici. Un numero sempre maggiore di atleti di varie discipline si sottopone con regolarità a trattamenti con Criosaua, al duplice scopo di recuperare più velocemente dopo allenamenti intensi (e migliorare quindi la performance) e sottoporsi ad un trattamento innovativo per risolvere problemi legati ad attività sportiva».

«In periodi di impegni ravvicinati come quelli che stiamo vivendo - racconta Paolo Nava, responsabile della preparazione atletica della prima squadra, - la crioterapia è un



sistema fondamentale di prevenzione e recupero. Altro aspetto significativo del trattamento a freddo intenso intenso consiste nella prevenzione dei DOMS (delayed onset muscle soreness). L'abbiamo adottata già lo scorso anno e, anche grazie a TherapyLab e al fatto che lo studio operi in città, la utilizziamo ora in maniera sistematica, con buoni risultati ed evidente gradimento dei nostri calciatori». Come conferma Gabriel Lunetta: «Io e i miei compagni sentiamo grandi benefici, dopo le sedute di criosauna e questo, a maggior ragione, in una fase come questa dopo le gare si succedono con tempi più accorciati del solito».

«Tre minuti di trattamento crioterapico rigenerano e tolgono le tossine. I calciatori Grigi sono particolarmente "affezionati" alla criosauna e non mancano di sottoporsi alle sedute, immediatamente dopo le gare, senza fare mistero dei suoi benefici per quanto sono concreti e tangibili, aggiunge Rossini. Una scelta adottata con convinzione anche dal Derthona Basket e, più in generale, per ottenere un effetto benefico sul benessere generale grazie all'aumento della circolazione sanguigna nei vari distretti corporei, con l'apporto di ossigeno e di nutrienti all'intero organismo. Altro aspetto positivo è la riduzione dello stress che diminuisce i livelli di ansia e di irritabilità, grazie al notevole rilascio di endorfine». Insomma un freddo che scalda e rigenera.



POLICE
LEWIS HAMILTON



OTTICA
VINCIGUERRA-PROLI
PAVAN e RE
ALESSANDRIA
Via Milano 35 | 0131 260043



LO SPONSOR

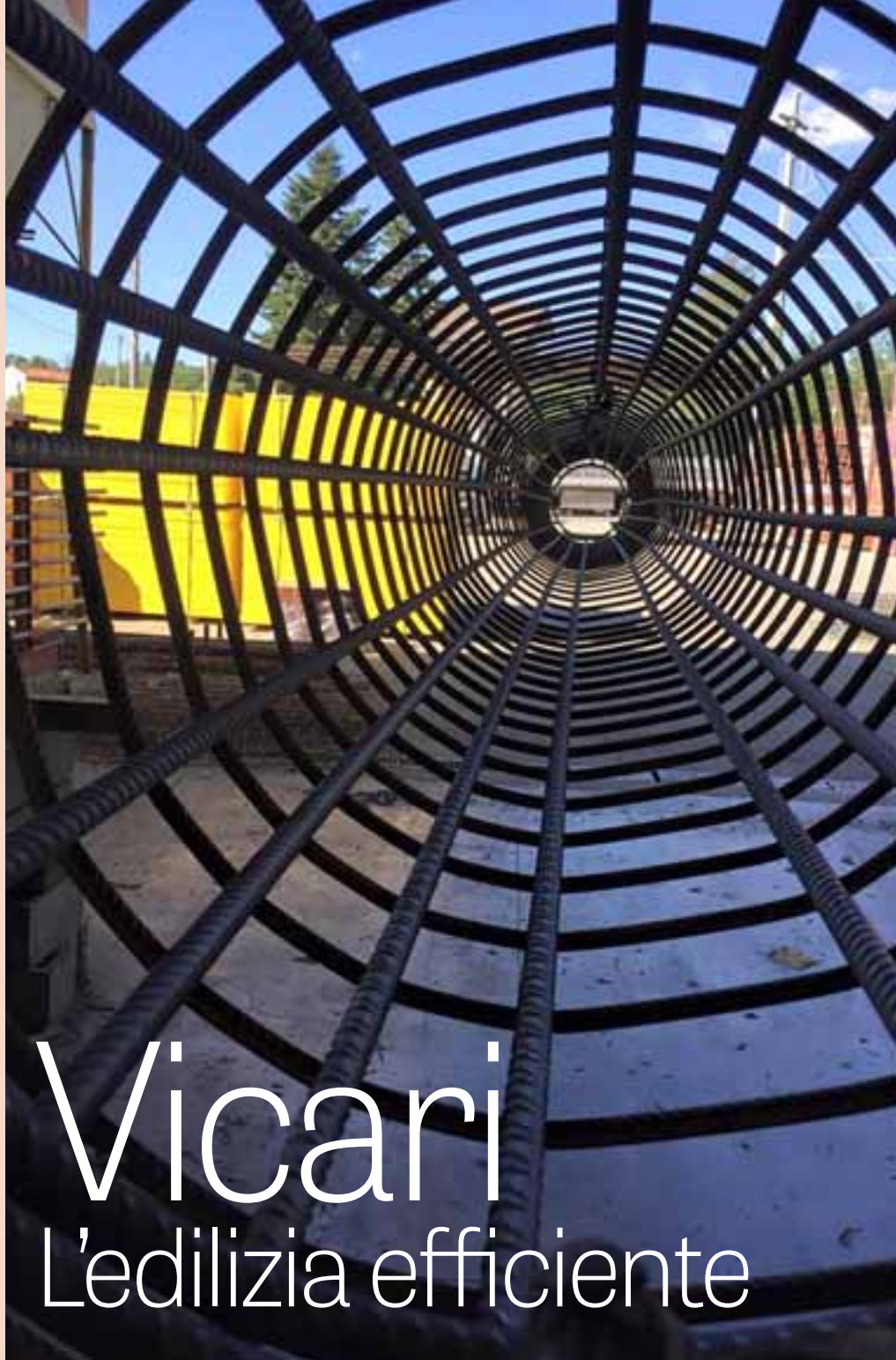


Vicari Edilizia opera in tre punti vendita: Cassine, Basaluzzo e Castellazzo. Dal ferro per cemento armato, ai materiali isolanti, all'antiinfortunistica

di GIGI POGGIO

■ Mezzo secolo di attività sono indiscutibilmente il segnale di grandi capacità imprenditoriali. Tutto questo, a maggior ragione, in un settore come l'edilizia da sempre abituato a convivere con alti e bassi del mercato del settore. «Il nostro segreto è l'affidabilità - ci racconta Danilo Vicari che insieme ai fratelli Claudio e Maurizio, conduce l'azienda fondata nei primi anni '70 dal padre Giuseppe. Siamo partiti come azienda di lavorazione e piegatura ferro per carpenteria, prettamente manuale, adeguandoci nel tempo con l'ausilio di nuove tecnologie sempre all'avanguardia. Noi Vicari, infatti, siamo, da tre generazioni, i riferimenti delle imprese edili del territorio, dal momento che costruire prevede l'uso del ferro che, nel gergo viene definito "ferro per cemento armato" in barre, reti elettrosaldate, gabbie preassemblate, poichè una buona costruzione dipende da un'impostazione strutturale corretta, dalla scelta dei materiali, dalla cura dei dettagli costruttivi e dalla qualità della lavorazione delle armature. Poi, inevitabilmente il mercato è andato estendendosi, anche per le conoscenze e la credibilità che abbiamo acquistato negli anni, lavorando con pubblico e privato, al minuto e all'ingrosso».

Oggi Vicari Edilizia è una realtà che opera in tre punti vendita: quello storico da cui tutto è partito nel 1975, a Cassine, quello di Castellazzo Bormida operativo dal 1997 e, infine, l'ultimo nato, a Basaluzzo, attivo dal 2017. Tre realtà che nelle dinamiche dell'azienda hanno ruoli e specificità differenti e, per la loro collocazione geografica, sono situate strategicamente quasi a triangolo per lavorare con zone diverse. «Il punto vendita di Cassine - dice Vicari - opera nello spazio tra Acqui



Vicari

L'edilizia efficiente

Terme e Alessandria e, da sempre, è concentrato sulla lavorazione del legname, del ferro e del legno, utile alla realizzazione dei tetti. Castellazzo, invece, ha come riferimento più l'alessandrino e, in questa fase, lavora soprattutto sul mercato che è andato diffondendosi con le detrazioni del 110% nell'ambito dell'isolamento termico e il risparmio energetico. Basaluzzo, infine, esercizio meno esteso degli altri due - 3.500 metri quadrati rispetto ai circa diecimila di Cassine e Castellazzo -, guarda al novese, proponendo il vasto campionario degli altri depositi, dalle stufe

ai caminetti, ai colori e ai solventi chimici, l'abbigliamento antiinfortunistico, gli attrezzi per giardinaggio».

Un'azienda che ha retto l'urto del tempo e della crisi... «Non ci siamo mai fermati, nonostante ci siano stati tempi bui. Abbiamo sempre cercato di puntare su efficienza e affidabilità che vuol dire ascoltare il cliente, grande e piccolo, aggiornarsi e rinnovarsi, sempre vicini alle necessità dell'utenza. La nostra dotazione di mezzi e di attrezzature ci consente di essere solerti e puntuali nelle forniture e nelle consegne. Questo alla lunga



ha fatto la differenza, consentendoci di consolidare il marchio e la rilevanza della nostra attività».

Ed è arrivata anche la partnership coi Grigi... «Un accordo che ci ha gratificato perché crediamo che sia stata scelta opportuna, per tanti motivi. Dei Grigi sentiamo parlare da tanti clienti che sono anche tifosi; la B li ha riempiti di orgoglio e anche noi, peraltro un po' restii, nel passato, alla sponsorizzazioni, abbiamo pensato che fosse giunto il mo-

mento di investire. I riscontri sono già molto positivi per la visibilità che questo accordo ci ha dato. La B è un contesto speciale; le partite sono eventi veri e molti tra clienti e agenti che lavorano con noi hanno già avuto modo di vedere il marchio Vicari in bella mostra. Questo per noi è motivo di grande soddisfazione perché sapevamo che puntare sulla serietà e la solidità della società Grigia avrebbe dato impulso al nostro lavoro».

DOTT. GIANPAOLO PIANA

Consulente Finanziario e Previdenziale

ALESSANDRIA
Via Marengo 16

OVADA
Piazzetta Stura 5

gianpaolo.piana@dbfinancialadvisors.it

www.gianpaolopiana.it

Tel. 0143 417862

Cell. 333 6712602

SISTEDIL

scuola
edile
alessandria

CPTAL

SISTEMA EDILE ALESSANDRIA



ALESSANDRIA

Viale dell'Industria, 56 (Zona Industriale D3)
Tel. 0131 345921 - Email: sistedil@sistemaedileal.it





PREPARAZIONI PERSONALIZZATE



PUNTO SALUTE
FARMACIA SACCHI

ORARI

lun-ven 8:00-20:00
sabato 8:30-13:00
15:00-19:30
domenica 8:30-12:30

corso Acqui, 36
15121 Alessandria
tel. 0131 342703

info@farmaciasacchi.it
www.farmaciasacchi.it

SEGUICI SU **facebook**

APERTI
365 GIORNI L'ANNO